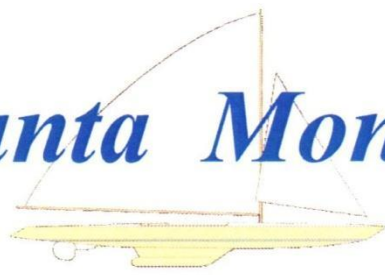


2017年3月

Santa Monica



Watanabe Academy Gakugeidaigaku

Watanabe Academy Senzoku

Watanabe Academy Kajigaya

<http://watanabe-academy.com>

“More powerful than the will to win is the courage to begin!”

(勝とうという意思よりも、より力強いのは、始める勇気だ！)

私は、学芸大学の教室で、毎日生徒さん達と音読と Composition のクラスをやっているのですが、そこで皆さんに「何故、英語を学ぶのか」という題で作文を書いてもらったところ、世界のいろいろな国々へ行き、いろいろな人達と会って話したいから、という意見が一番多く、日本人は内向きだといわれている中、外に目を向けている生徒さん達が多いのに、とてもたのもしく思いました。

それでは、毎日どれ程英語を勉強すればその夢がかなうのでしょうか。

ちょっと見方を変えてみましょう。どんな学校の教科書も、あれ一冊で世界の英語のレベルに手が届く様になるとは、誰も思えないでしょう。

それでは、どうすれば良いのでしょうか。答えは誰にも明確です。

ワタナベアカデミーのレッスンに、必ず出席することに加え、テレビ番組を英語で見たり、USA Today や BBC 放送による英文記事をスマートフォンのニュースで読んだり、好きな DVD や映画を英語で見たり、英語の歌を聞いたり歌ったりと、身の回りには、たくさんの教材があふれているではありませんか。

私も中学生の時には、何の根拠もなかったのですが、将来必ず「アメリカへ行って暮らす」と決めていたので、英語の歌を dictation してみたり、NHK の英語のプログラムの会話の部分を暗記したり、日記を自己流の英語で書いたり、高校生の時には「桃太郎」の劇を”Peach Boy”として勝手に英語で脚本を書き、友人を集めて文化祭で英語劇の公演をしたりと、恥ずかしげもなく気分はもうすっかりアメリカ。

そういう毎日が現在につながって来たのだと思いますが、基本は英語を楽しむのです。

サーッ、身の回りを見回して、英語を学ぶことを勉強と固く考えないで、好きなものから英語にしてみましょう。そうすれば、違った世界が見えてきますヨ！



2017年3月 - 6月



3月

8日(水)⇒23日(木) 16days Spring Schedule (文法力強化)

24日(金)⇒4月5日(水) 春休み

5月

3日(水)～5日(金)…レッスン休み

8日(月)…2017年度第1回英検申し込み締切

4月

6日(木)…レッスン開始

16日(日)…SummerProgram 説明会

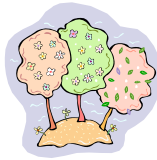
(主催: WatanabeAcademyUSA Inc.)

29日(土)…レッスン休み

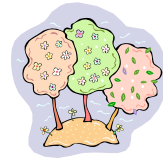
6月

4日(日)…2017年度第1回英検実施

19日(月)～24日(土)…2017年度第1回英検 Jr. 実施



Announcement①



Summer Programs at Watanabe Academy

主催：Watanabe Academy, USA Inc.

今年も、盛りだくさんのサマープログラムをご用意いたしております。ツアー参加を検討されている方は、まず説明会にご参加ください。申込用紙を同封しておりますので、必要事項をご記入の上、学芸大学教室へFAXでお送りください。

説明会日時：4月16日（日）13:00～15:00

説明会会場：ワタナベアカデミー学芸大学教室

お申込み締切：4月15日（土）

English School at Hakuba

北アルプスの大自然の中での英語トレーニング合宿

8月18日(金)～8月22日(火)

1人1人のレベルに合わせたアメリカの教材を使った英語体験学習です。Scavenger Hunt, CSI Crime Solving Games, ミサンガ作り、劇（小学生）とオピニオン・ライティング（中学生以上）の英語でのプレゼンテーション、などのアクティビティを通して英語を学びます。ワタナベアカデミースタッフが指導します。申し込み締切は6月24日(土)です。

未就学児クラス開始

（主に学芸大学教室）

月→金まで 14:30-16:00 未就学児のみのクラスを開始しています。1クラス6名までです。

- ・フォニックスの基本を教え⇒読み書きが出来るようになります
- ・Mother Goose や Nursery Rhyme を覚えさせ、美しい英語の基礎を作ります
- ・美しいブロック体から筆記体へ移行します
- ・Jr.Step で日常の身の回りの単語・文章を覚えさせます

TOEIC/TOEIC Bridge 実施

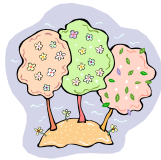
日時；2月27日（月）～3月4日（土）

場所；学芸大学・洗足・梶ヶ谷 各教室

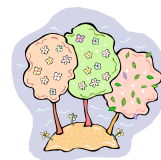
申込締切；2月25日(土)

★英検2級合格以上の生徒さん→ TOEIC

★高校入学時に TOEIC Bridge でクラス別けがある生徒さんは必ず TOEIC Bridge を受験して下さい。



Announcement②



Spring Schedule ～文法力強化～

3月8日(水)⇒3月23日(木)

去年に引き続き、3月8日～3月23日（16days）は Spring Schedule 期間となり、文法力の強化を致します。今年は主に writing 力を強くする為、作文で文法力を強めます。詳しくは、「Spring Schedule のお知らせ」「Q&A」をお読みください。

Spring Schedule 中のみ

ワタナベアカデミーでのレッスンを受講希望の外部生の方

普段は家が遠いから等の理由で通っていらっしゃらない方で Spring Schedule のみ受講希望の方も外部生として受け付けます。03-3714-1136 までご連絡を！

新入生を募集します！

ワタナベアカデミー学芸大学教室、洗足教室、梶ヶ谷教室

お知り合いの方で、英語勉強をなさりたい方がいらっしゃいましたら、同封のチラシをお渡し頂ければ幸いです。是非ご紹介の程、よろしくお願い致します。

渡邊節子

Energy Source

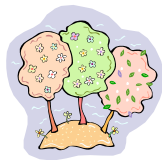
Wishing you success

あなたの成功を願って

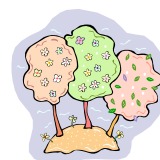
Life is a series of beginnings...
that bring us closer
to the realization of our dreams.
May all of your beginnings
be showered by sunbeams
and all of your dreams
sense the warmth of success.

人生は始まりがいくつも続く鎖のようなもの…
その始まりは 私たちに
自分の夢が何なのかを気づかせてくれる。
あなたのすべての始まりに
太陽の光がシャワーのように降り注ぎますように。
あなたの夢の全てが
成功の暖かさを感じますように。

訳: 渡邊節子



Announcement③



留学/短期留学について

Summer Programs at Watanabe Academy

今年も、盛りだくさんのサマープログラムをご用意いたしております。以下が一覧表になります。詳しい資料は、説明会でお渡しします。参加を検討されている方は、まず説明会にお越しください。また、これ以外のプログラムもご紹介できます。ご相談ください。

プログラム名	対象年齢	期間	参加期間 変更	参加費用 (注)
Watanabe Academy Summer Tour	10歳～	7/20～8/3	×	US\$ 7,200 *
Julian Krinsky Summer Camp	中学3年生 ～高校3年生	7/1～8/12	○	US\$ 7,570
Boston University Summer Challenge for High School students	高校生	7/23～8/5	×	US\$ 4,400
Fay School Summer Immersion Academic Program	10～14歳	7/16～8/18	○	US\$ 9,500
University of Pennsylvania Global Leadership & International Affairs	高校2年生 ～3年生	7/2～7/29	×	US\$ 7,500
Yale University English Language Institute for High School Students	高校2年生 ～3年生	7/18～8/5	×	US\$ 5,400
University of Pennsylvania Internship Program	高校生	7/16～8/8	×	US\$ 6,000
Georgia Tech Language Institute	大学生以上	8/12～9/15	×	US\$ 7,500

(注) 参加費用に加え、1人1件あたり80,000円の手数料がかかります。*印のみ100,000円です。ご了承ください。

なお、やむを得ぬ事情により、期間や参加費用は、変わることもあります。ご了承ください。